

Touch & Tones

Interface®

Touch & Tones

EN

Sensory stimulation and variation. People thrive on them. Colour and texture play a vital role, and Touch & Tones creates the combinations that make a space inspiring, surprising and invigorating.

Three coordinating styles offer a choice of texture and pile height, each with a range of neutral and bright colours. Use this collection to create zones for specific moods or functions, to help with wayfinding, or simply for a revitalising change of scene.

DE

Die abwechslungsreiche Anregung aller Sinne: So kommt die menschliche Wahrnehmung zur vollen Entfaltung. Farben und Oberflächen spielen dabei eine bedeutende Rolle. Unsere Kollektion Touch & Tones bietet eine Vielfalt an sinnlichen Eindrücken, die für Inspiration, Überraschung und Bereicherung im Alltag sorgt.

Drei aufeinander abgestimmte Designs bieten eine reiche Auswahl an Strukturen und Florhöhen. Jedes Design hat sein eigenes Spektrum an neutralen und leuchtenden Farben. Nutzen Sie unsere Kollektion, um Räumlichkeiten zu zonieren und unterschiedliche Funktionsbereiche voneinander abzugrenzen, räumliche Orientierung zu schaffen oder für gestalterische Abwechslung zu sorgen.



Touch & Tones

FR

Stimulation et diversité sensorielles. Voilà ce dont nous avons besoin. Les couleurs et les textures jouent un rôle vital. Touch & Tones crée les combinaisons qui rendent un espace inspirant, surprenant et revigorant.

Les trois versions coordonnées offrent un vaste choix de textures et de hauteurs de fibre, et chacune possède sa propre gamme de couleurs neutres et vives. Utilisez cette collection pour créer des zones correspondant à diverses ambiances ou activités, pour faciliter l'orientation ou simplement pour un changement de décor revigorant.

NL

Mensen stimuleer je met prikkeling en variatie. Kleuren en texturen spelen een essentiële rol. Touch & Tones creëert de combinaties die een ruimte verrassend, verfrissend en inspirerend maken.

Drie op elkaar afgestemde stijlen bieden een keuze uit texturen en poolhoogte, en elke stijl heeft zijn eigen reeks neutrale en felle kleuren. Creëer zones voor specifieke stemmingen of functies, wijs de weg of geef de ruimte simpelweg een nieuwe uitstraling.



Touch & Tones

ES

Estimulación y variación sensorial. Las personas se nutren de ellos. El color y la textura juegan un papel vital, y Touch & Tones crea las combinaciones que hacen que un espacio resulte inspirador, sorprendente y revitalizador.

Tres modelos para coordinar ofrecen la opción de textura y altura de la fibra, cada uno de ellos con su propia gama de colores neutrales y brillantes. Use esta colección para crear zonas destinadas a determinados estados de ánimo o funciones, para ayudar con la señalización o, simplemente, para ofrecer un cambio de escenario revitalizador.

SE

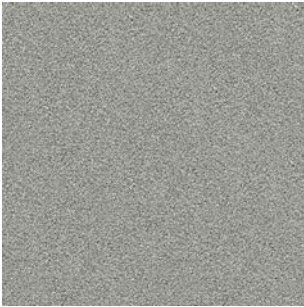
Våra sinnen vill ha stimulans och variation, och här spelar färg och textur en viktig roll. Genom att kombinera Touch & Tones-plattorna kan du skapa ett inspirerande, överraskande och uppfriskande utrymme.

Tre koordinerade stilar erbjuder olika alternativ för textur, garnhöjd och färg. Med denna kollektion kan du skapa zoner för specifika stämningar eller funktioner, hjälpa till med vägvisning eller helt enkelt ge människor en uppfriskande scenförändring.





Touch & Tones 101 Colourline



4174001 SILVER



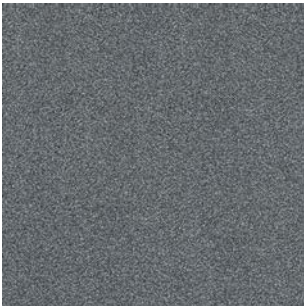
4174002 NEUTRAL GREY



4174003 LINEN



4174004 GREIGE



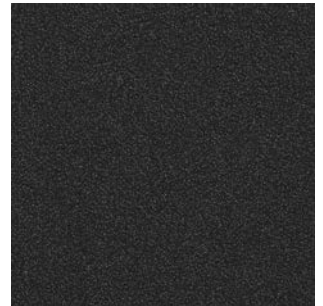
4174005 ELEPHANT



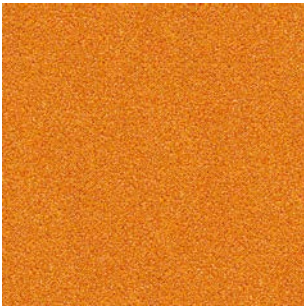
4174006 TAUPE



4174007 TOBACCO



4174008 BLACK



4174009 ORANGE



4174010 RED



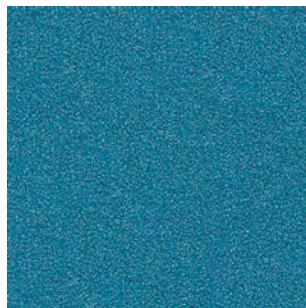
4174011 BOUGAINVILLEA



4174012 GRAPE



4174013 ULTRA MARINE



4174014 TURQUOISE



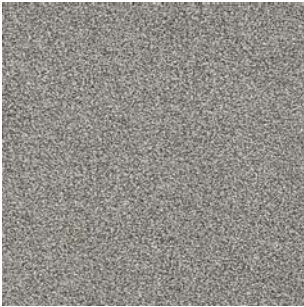
4174015 LEMONADE



4174016 MOSS



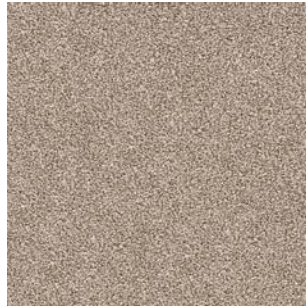
Touch & Tones 102 Colourline



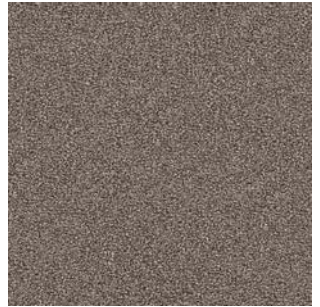
4175001 SILVER



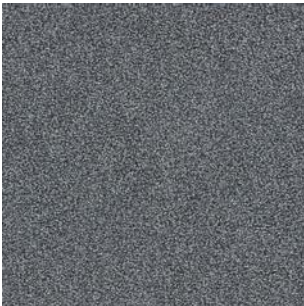
4175002 NEUTRAL GREY



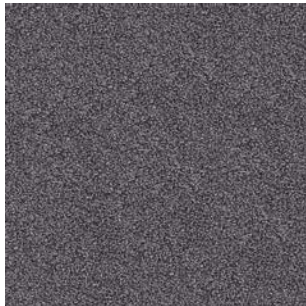
4175003 LINEN



4175004 GREIGE



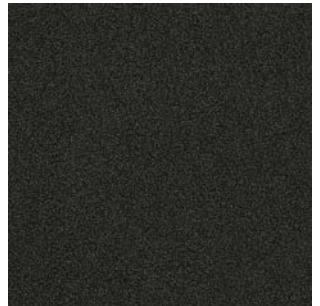
4175005 ELEPHANT



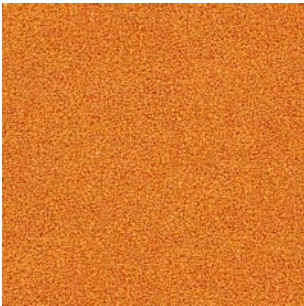
4175006 TAUPE



4175007 TOBACCO



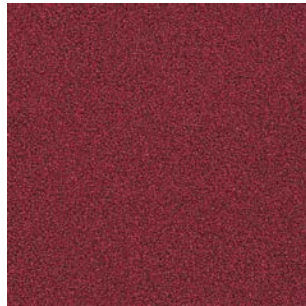
4175008 BLACK



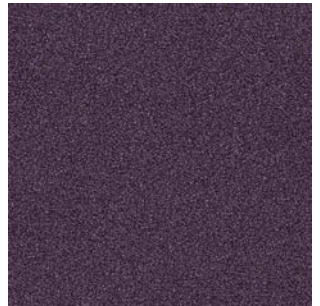
4175009 ORANGE



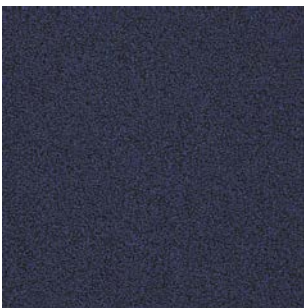
4175010 RED



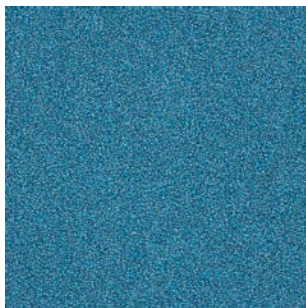
4175011 BOUGAINVILLEA



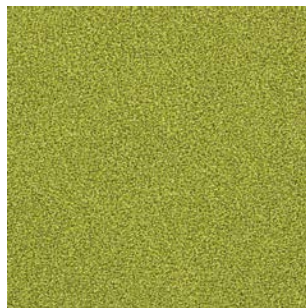
4175012 GRAPE



4175013 ULTRA MARINE



4175014 TURQUOISE



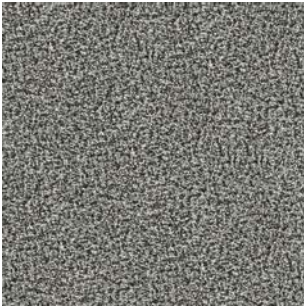
4175015 LEMONADE



4175016 MOSS



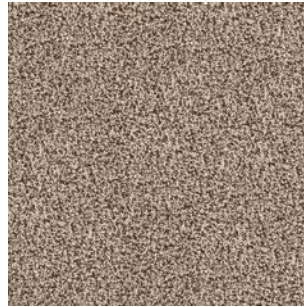
Touch & Tones 103 Colourline



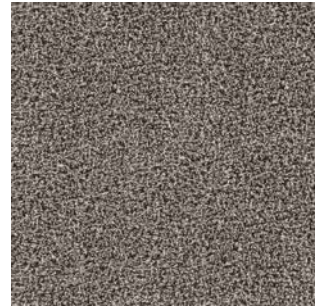
4176001 SILVER



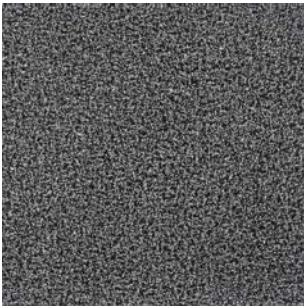
4176002 NEUTRAL GREY



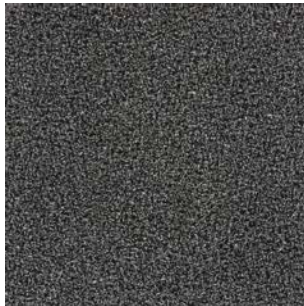
4176003 LINEN



4176004 GREIGE



4176005 ELEPHANT



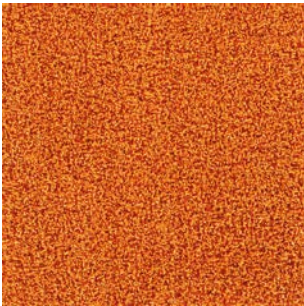
4176006 TAUPE



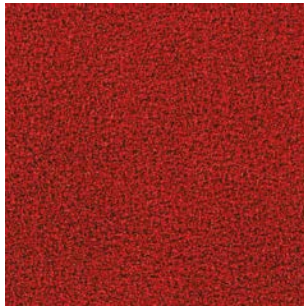
4176007 TOBACCO



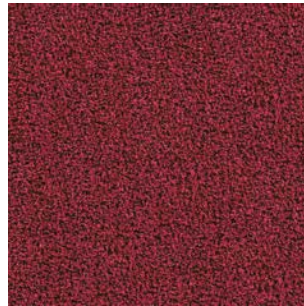
4176008 BLACK



4176009 ORANGE



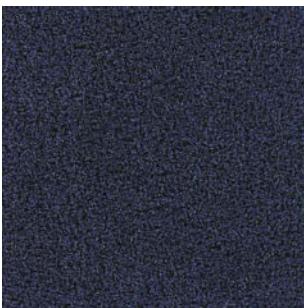
4176010 RED



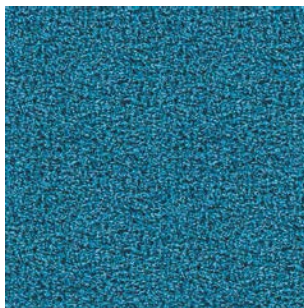
4176011 BOUGAINVILLEA



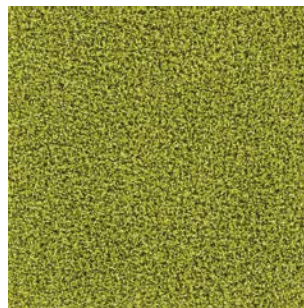
4176012 GRAPE



4176013 ULTRA MARINE



4176014 TURQUOISE



4176015 LEMONADE



4176016 MOSS

Product Definition

Konstruktion	Tufted Plain Textured Loop Pile
Descripción	Getuftete texturierte Schlingen-Qualität
Description	Moqueta modular tufting bucle
Type	Velours tufté bouclé texturé uni
Descrizione	Getufte Bouclé met Structuur
	Bouclé tufted a grosso riccio


Pile Material

Polfasermaterial	100% Recycled Nylon
Composición Fibra	100% recyceltes Polyamid
Composition	100% Poliamida reciclado
Poolmateriaal	100% Polyamide recyclé
Fibra	100% Gerecycled Polyamide
	100% Poliammide riciclata

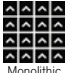
Pile Yarn Weight / Poleinsatzgewicht / Peso Fibra / Poids de fibre / Poolinzetgewicht / Peso Felpa	700g/m ² ± 5%
Total Weight / Gesamtgewicht / Peso Total / Poids total / Totaalgewicht / Peso Totale	4084 g/m ² ± 5%
Pile Height / Polschichtdicke / Altura Fibra / Hauteur de la fibre / Poolhoogte / Altezza Felpa	3.3 mm +15% / - 10%
Total Thickness / Gesamtdicke / Espesor Total / Epaisseur totale / Totale dikte / Altezza Totale	6.6 mm ± 0.5 mm
Gauge/Ends 10 cm / Teilung x 10 cm / Galga x10 cm / Jauge-Rangs par 10 cm / Rijen per 10 cm / Serraggio x 10 cm	1/10 - 39.4
Tufts per m² / Noppenzahl/m ² / Puntadas m ² / Densité du tuft par m ² / Aantal noppen per m ² / Densità Punti	102,440 ± 5%
Backing Type / Rückenkonstruktion / Soporte / Sous-couche / Ruguitvoering / Sottofondo	Graphlex®
Wear Classification / Beanspruchungsklasse / Clasificación al tráfico / Classement d'usage et de confort / Gebruiksintensiteit / Resistenza all'usura	Heavy Contract (EN 1307) Class 33 / LC2

Radiant Panel / Schwerentflammbarkeit / Clasificación Al Fuego / Classement feu / De Radiant Panel Test / Valutazione delle proprietà ignifughe	(EN ISO 9239-1) Euroclass Cfl s1* (EN 13501-1)					
Dimensional Stability / Dimensionsstabilität / Estabilidad Dimensional / Stabilité dimensionnelle / Dimensionele stabiliteit / Test Stabilità dimensionale	≤ 0.2% (EN 986)					
Impact Sound Insulation (ΔL_w) / Trittschallverbesserungsmaß / Impacto Aislamiento Acústico / Réduction du bruit d'impact / Contactgeluid absorptie / Isolamento all'impatto acustico	23 dB (EN ISO 10140-3)					
Rating of Sound Absorption / Gewichteter Schallabsorptionskoeffizient/ Clasificación de Absorción de Sonido / Coefficient d'absorption acoustique / Waarde geluidsabsorptie / Valutazione dell'assorbimento acustico	α _w 0.15 (EN ISO 11654)					
Sound Absorption / Schallabsorptionsgrad / Absorción de Sonido / Absorption acoustique / Geluidsabsorptie / Assorbimento acustico						
125Hz	250Hz	500Hz	1000Hz	2000Hz	4000Hz	(EN ISO 354)
0.03	0.03	0.07	0.18	0.29	0.37	α _s


Style 4174 5m² - 20 tiles per box (50 x 50 cm ± 0.2%)




DOP: 1037/121925
textile floor covering
EN 1307



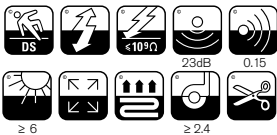
Monolithic




100%
Recycled
Nylon



CI-s1



DS, ≤109dB, 23dB, 0.15, ≥6, ≥2.4




Interface European Manufacturing BV reserve the right to change or modify specifications. Please see website for latest specifications.

Interface European Manufacturing BV behält sich das Recht vor, Produktspezifikationen zu ändern oder entsprechend anzupassen. Die aktuellsten technischen Spezifikationen finden Sie auf unserer Website.

Interface European Manufacturing BV se reserva el derecho a modificar las especificaciones arriba referenciadas. Por favor, consulta nuestra web para ver las últimas especificaciones.

Interface European Manufacturing BV se réserve la possibilité de modifier les caractéristiques ci-dessus. Les caractéristiques techniques à jour sont consultables sur le site internet.

Interface European Manufacturing BV behoudt zich het recht voor de specificaties te allen tijde aan te passen. Zie de website voor de nieuwste specificaties.



EMISSIOMS DANS L'AIR INTERIEUR
A+

* Bfl s1 on request / Bfl s1 auf Anfrage / Bfl s1 Bajo pedido / Bfl s1 disponible en option. Tarif et conditions sur demande / Bfl s1 Op aanvraag

Light Values

Product	Colour No	Colour Name	L Value*	Y Value*
Touch & Tones 101	4174001	Silver	47.5	16.4
	4174002	Neutral Grey	41.2	12.0
	4174003	Linen	51.5	19.7
	4174004	Greige	42.1	12.5
	4174005	Elephant	36.9	9.5
	4174006	Taupe	31.7	7.0
	4174007	Tobacco	26.6	5.0
	4174008	Black	21.0	3.3
	4174009	Orange	55.1	23.0
	4174010	Red	34.5	8.2
	4174011	Bougainvillea	28.9	5.8
	4174012	Grape	24.4	4.2
	4174013	Ultra Marine	23.5	3.9
	4174014	Turquoise	36.9	9.5
	4174015	Lemonade	52.0	20.2
	4174016	Moss	35.7	8.8

* **Light Value:** L Value = L according to CIE L*a*b* colour space, Y Value = Light Reflectance Value according to BS 8493

Lichtreflexionswerte: L-Wert = L gemäß CIE L*a*b* Farbspektrum, Y-Wert = Lichtreflexionswert gemäß British Standard BS 8493

Valores de Reflectancia de Luz: Valor L = L según CIE L*a*b* espacio de color, Valor Y = Valor de reflectancia de luz según el estándar británico BS 8493

Valeurs concernant la lumière: Valeur L = L faisant référence à la méthode CIE L*a*b* pour la couleur, Valeur Y = Valeurs de réflectance de la lumière selon le British Standard BS 8493

Licht waarden: L Waarde = L volgens CIE L*a*b*kleurruimte, Y Waarde = Licht Reflectie Waarde volgens BS 8493

Indici di riflettanza alla luce: Indice L = L secondo CIE L*a*b* colour space, Indice Y = Indice di riflettanza alla luce secondo la norma BS 8493

Product Definition

Konstruktion	Tufted Textured Loop Tile
Descripción	Getuftete texturierte Schlingenqualität
Description	Moqueta modular tufting bucle estructurado
Type	Dalle tuftée structure
Descrizione	Getufte getextureerde bouclé
	Bouclé tufted a grosso riccio









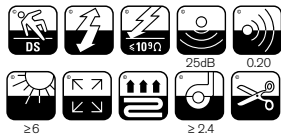

Pile Material

Polfasermaterial	100% Recycled Nylon
Composición Fibra	100% recyceltes Polyamid
Composition	100% Poliamida reciclado
Poolmateriaal	100% Polyamide recyclé
Fibra	100% Gerecycled Polyamide
	100% Poliammide riciclata

Pile Yarn Weight / Poleinsatzgewicht / Peso Fibra / Poids de fibre / Poolinzetgewicht / Peso Felpa	925 g/m ² ± 5%
Total Weight / Gesamtgewicht / Peso Total / Poids total / Totaalgewicht / Peso Totale	4454 g/m ² ± 5%
Pile Height / Polschichtdicke / Altura Fibra / Hauteur de la fibre / Poolhoogte / Altezza Felpa	4.9 mm +15% / - 10%
Total Thickness / Gesamtdicke / Espesor Total / Epaisseur totale / Totale dikte / Altezza Totale	8.3 mm ± 0.5 mm
Gauge/Ends 10 cm / Teilung x 10 cm / Galga x10 cm / Jauge-Rangs par 10 cm / Rijen per 10 cm / Serraggio x 10 cm	1/10 – 39.4
Tufts per m² / Noppenzahl/m ² / Puntadas m ² / Densité du tuft par m ² / Aantal noppen per m ² / Densità Punti	110,320 ± 5%
Backing Type / Rückenkonstruktion / Soporte / Sous-couche / Ruguitvoering / Sottofondo	Graphlex®
Wear Classification / Beanspruchungsklasse / Clasificación al tráfico / Classement d'usage et de confort / Gebruiksintensiteit / Resistenza all'usura	Heavy Contract (EN 1307) Class 33 / LC3

Radiant Panel / Schwerentflammbarkeit / Clasificación Al Fuego / Classement feu / De Radiant Panel Test / Valutazione delle proprietà ignifughe	(EN ISO 9239-1) Euroclass Cfl s1 (EN 13501-1)
Dimensional Stability / Dimensionsstabilität / Estabilidad Dimensional / Stabilité dimensionnelle / Dimensionele stabiliteit / Test Stabilità dimensionale	≤ 0.2% (EN 986)
Impact Sound Insulation (ΔL_w) / Trittschallverbesserungsmaß / Impacto Aislamiento Acústico / Réduction du bruit d'impact / Contactgeluid absorptie / Isolamento all'impatto acustico	25 dB (EN ISO 10140-3)
Rating of Sound Absorption / Gewichteter Schallabsorptionskoeffizient / Clasificación de Absorción de Sonido / Coefficient d'absorption acoustique / Waarde geluidsabsorptie / Valutazione dell'assorbimento acustico	α _w 0.20 (EN ISO 11654)
Sound Absorption / Schallabsorptionsgrad / Absorción de Sonido / Absorption acoustique / Geluidsabsorptie / Assorbimento acustico	
125Hz 250Hz 500Hz 1000Hz 2000Hz 4000Hz (EN ISO 354)	
0.01 0.05 0.10 0.23 0.33 0.44 α _s	

Style 4175 4m² - 16 tiles per box (50 x 50 cm ± 0.2%)

<p>EN 14041</p>  <p>DOP: 1037/121926 textile floor covering EN 1307</p>	 <p>Monolithic</p> <p>100% Recycled Nylon</p>  <p>CI-s1</p> 	 <p>Interface European Manufacturing BV reserve the right to change or modify specifications. Please see website for latest specifications.</p> <p>Interface European Manufacturing BV behält sich das Recht vor, Produktspezifikationen zu ändern oder entsprechend anzupassen. Die aktuellsten technischen Spezifikationen finden Sie auf unserer Website.</p> <p>Interface European Manufacturing BV se reserva el derecho a modificar las especificaciones arriba referenciadas. Por favor, consulta nuestra web para ver las últimas especificaciones.</p> <p>Interface European Manufacturing BV se réserve la possibilité de modifier les caractéristiques ci-dessus. Les caractéristiques techniques à jour sont consultables sur le site internet.</p> <p>Interface European Manufacturing BV behoudt zich het recht voor de specificaties te allen tijde aan te passen. Zie de website voor de nieuwste specificaties.</p>
  	 <p>DS</p> <p>25dB</p> <p>0.20</p> <p>≥ 6</p> <p>≥ 2.4</p>	 <p>EMISSIOMS DANS L'AIR INTERIEUR</p> <p>A+</p>

Light Values

Product	Colour No	Colour Name	L Value*	Y Value*
Touch & Tones 102	4175001	Silver	53.7	21.7
	4175002	Neutral Grey	46.5	15.6
	4175003	Linen	53.9	21.9
	4175004	Greige	45.7	15.1
	4175005	Elephant	39.5	11.0
	4175006	Taupe	35.2	8.6
	4175007	Tobacco	29.2	5.9
	4175008	Black	20.5	3.1
	4175009	Orange	53.9	21.9
	4175010	Red	33.7	7.9
	4175011	Bougainvillea	27.0	5.1
	4175012	Grape	25.7	4.6
	4175013	Ultra Marine	23.8	4.0
	4175014	Turquoise	41.3	12.1
	4175015	Lemonade	57.8	25.7
	4175016	Moss	39.2	10.8

* **Light Value:** L Value = L according to CIE L*a*b* colour space, Y Value = Light Reflectance Value according to BS 8493

Lichtreflexionswerte: L-Wert = L gemäß CIE L*a*b* Farbspektrum, Y-Wert = Lichtreflexionswert gemäß British Standard BS 8493

Valores de Reflectancia de Luz: Valor L = L según CIE L*a*b* espacio de color, Valor Y = Valor de reflectancia de luz según el estándar británico BS 8493

Valeurs concernant la lumière: Valeur L = L faisant référence à la méthode CIE L*a*b* pour la couleur, Valeur Y = Valeurs de réflectance de la lumière selon le British Standard BS 8493

Licht waarden: L Waarde = L volgens CIE L*a*b*kleurruimte, Y Waarde = Licht Reflectie Waarde volgens BS 8493

Indici di riflettanza alla luce: Indice L = L secondo CIE L*a*b* colour space, Indice Y = Indice di riflettanza alla luce secondo la norma BS 8493

Product Definition

Konstruktion	Tufted Plain Shag Cut Pile
Descripción	Getuftete "Shaggy"-Veloursqualität
Description	Moqueta modular tufting pelo cortado
Type	Velours tufté coupé à longues fibres torsadées uni
Descrizione	Getufte shaggy
	Velluto tufted shag

Pile Material

Polfasermaterial	100% Nylon
Composición Fibra	100% Polyamid
Composition	100% Poliamida
Poolmateriaal	100% Polyamide
Fibra	100% Poliamide

Pile Yarn Weight / Poleinsatzgewicht / Peso Fibra / 1314 g/m² ± 5%

Poids de fibre / Poolinzetgewicht / Peso Felpa

Total Weight / Gesamtgewicht / Peso Total / Poids total / 4574 g/m² ± 5%

Totaalgewicht / Peso Totale

Pile Height / Polschichtdicke / Altura Fibra / 7.2 mm +15% / - 10%

Hauteur de la fibre / Poolhoogte / Altezza Felpa

Total Thickness / Gesamtdicke / Espesor Total / 10.4 mm ± 0.5 mm

Epaisseur totale / Totale dikte / Altezza Totale

Gauge/Ends 10 cm / Teilung x 10 cm / Galga x10 cm / 5/16 – 12.6

Jauge-Rangs par 10 cm / Rijen per 10 cm / Serraggio x 10 cm

Tufts per m² / Noppenzahl/m² / Puntadas m² / Densité du tuft par m² / 42,840 ± 5%

Aantal noppen per m² / Densità Punti

Backing Type / Rückenkonstruktion / Soporte / Graphlex®

Sous-couche / Ruguitvoering / Sottofondo

Wear Classification / Beanspruchungsklasse / Clasificación al tráfico / Heavy Contract (EN 1307)

Classement d'usage et de confort / Gebruiksintensiteit / Resistenza all'usura Class 33 / LC5

Radiant Panel / Schwerentflammbarkeit / Clasificación Al Fuego / (EN ISO 9239-1)

Classement feu / De Radiant Panel Test / Valutazione delle proprietà ignifughe Euroclass Cfl s1 (EN 13501-1)

Dimensional Stability / Dimensionsstabilität / Estabilidad Dimensional / ≤ 0.2% (EN 986)

Stabilité dimensionnelle / Dimensionele stabiliteit / Test Stabilità dimensionale

Impact Sound Insulation (ΔL_w) / Trittschallverbesserungsmaß / 25 dB (EN ISO 10140-3)

Impacto Aislamiento Acústico / Réduction du bruit d'impact /

Contactgeluid absorptie / Isolamento all'impatto acustico

Rating of Sound Absorption / Gewichteter Schallabsorptionskoeffizient / α_w 0.20 (EN ISO 11654)

Clasificación de Absorción de Sonido / Coefficient d'absorption acoustique /

Waarde geluidsabsorptie / Valutazione dell'assorbimento acustico

Sound Absorption / Schallabsorptionsgrad / Absorción de Sonido /







Absorption acoustique / Geluidsabsorptie / Assorbimento acustico

125Hz **250Hz** **500Hz** **1000Hz** **2000Hz** **4000Hz** (EN ISO 354)

0.02 0.07 0.12 0.27 0.41 0.56 α_s

Style 4176

3m² - 12 tiles per box (50 x 50 cm ± 0.2%)

 <p>EN 14041 CE DOP: 1037/121927 textile floor covering EN 1307</p>	 <p>Monolithic</p>		<p>Interface European Manufacturing BV reserve the right to change or modify specifications. Please see website for latest specifications.</p> <p>Interface European Manufacturing BV behält sich das Recht vor, Produktspezifikationen zu ändern oder entsprechend anzupassen. Die aktuellsten technischen Spezifikationen finden Sie auf unserer Website.</p> <p>Interface European Manufacturing BV se reserva el derecho a modificar las especificaciones arriba referenciadas. Por favor, consulta nuestra web para ver las últimas especificaciones.</p> <p>Interface European Manufacturing BV se réserve la possibilité de modifier les caractéristiques techniques ci-dessus. Les caractéristiques techniques à jour sont consultables sur le site internet.</p> <p>Interface European Manufacturing BV behoudt zich het recht voor de specificaties te allen tijde aan te passen. Zie de website voor de nieuwste specificaties.</p>
			
			
			

Light Values

Product	Colour No	Colour Name	L Value*	Y Value*
Touch & Tones 103	4176001	Silver	48.5	17.2
	4176002	Neutral Grey	40.3	11.4
	4176003	Linen	55.5	23.5
	4176004	Greige	51.9	20.1
	4176005	Elephant	39.3	10.9
	4176006	Taupe	30.4	6.4
	4176007	Tobacco	28.1	5.5
	4176008	Black	18.0	2.5
	4176009	Orange	58.5	26.5
	4176010	Red	28.6	5.7
	4176011	Bougainvillea	25.3	4.5
	4176012	Grape	24.3	4.2
	4176013	Ultra Marine	23.3	3.9
	4176014	Turquoise	38.8	10.5
	4176015	Lemonade	55.4	23.3
	4176016	Moss	37.4	9.7

* **Light Value:** L Value = L according to CIE L*a*b* colour space, Y Value = Light Reflectance Value according to BS 8493

Lichtreflexionswerte: L-Wert = L gemäß CIE L*a*b* Farbspektrum, Y-Wert = Lichtreflexionswert gemäß British Standard BS 8493

Valores de Reflectancia de Luz: Valor L = L según CIE L*a*b* espacio de color, Valor Y = Valor de reflectancia de luz según el estándar británico BS 8493

Valeurs concernant la lumière: Valeur L = L faisant référence à la méthode CIE L*a*b* pour la couleur, Valeur Y = Valeurs de réflectance de la lumière selon le British Standard BS 8493

Licht waarden: L Waarde = L volgens CIE L*a*b*kleurruimte, Y Waarde = Licht Reflectie Waarde volgens BS 8493

Indici di riflettanza alla luce: Indice L = L secondo CIE L*a*b* colour space, Indice Y = Indice di riflettanza alla luce secondo la norma BS 8493

We have tried our very best to accurately represent product colours. However, due to the nature of printed materials, colour of actual products may vary slightly. Please request a sample to see actual product colour.

Wir versuchen die Farben so naturgetreu wie möglich wiederzugeben. Farbabweichungen lassen sich jedoch nicht ausschliessen. Bitte fordern Sie ein Muster an, um sich von der tatsächlichen Farbe zu überzeugen.

Hemos intentado representar con la máxima precisión posible los colores del producto. Sin embargo, debido a la naturaleza de los materiales impresos, el color de los productos reales puede variar ligeramente. Por favor, solicita una muestra para ver el color real del producto.

Les couleurs présentées se rapprochent au maximum des coloris réels. Toutefois, les procédés d'impression des matériaux peuvent entraîner une légère variation du coloris. Merci de demander un échantillon pour constater la couleur des produits.

Wij hebben getracht de productkleuren zo goed mogelijk te reproduceren. De kleuren van geprint materiaal kunnen echter altijd enigszins afwijken. Vraag altijd stalenmateriaal aan om de daadwerkelijke kleur te beoordelen.

Vi har gjort vårt bästa för att representera korrekta produktfärger. Emellertid, på grund av typen av tryckt material, kan färgen på faktiska produkter variera något. Beställ gärna ett prov för att se aktuell produktfärg.



Carbon Neutral Floors™

Europe, Middle East & Africa

AE	+971 (0)4 8189077
AT	+43 1 8102839
BA	+387 33 522 534
BE	+32 2 475 27 27
BG	+359 2 808 303
BY	+375 17 226 75 14
CH	+41 44 913 68 00
CZ	+42 0 233 087 111
DE	+49 2151 3718 0
DK	+45 33 79 70 55
ES	+34 932 418 750
EG	+(202) 3760 7818
FR	+33 1 58 10 20 20
GR	+30 211 2120820
HR	+385 14 62 30 63
HU	+36 1 349 6545
IE	+353 1 679 8466
IL	+972 546602102
IT	+39 02 890 93678
KZ	+7 495 234 57 27
NL	+31 33 277 5555
ME	+381 11 414 92 00
MK	+389 2 323 01 89
NO	+47 23 12 01 70
PL	+48 500 151 101
PT	+351 217 122 740
RO	+40 21 317 12 40/42/43/44
RS	+381 11 414 92 00
RU	+7 495 234 57 27
SA	+966 554622263
SE	08-241 230
SK	+421 911 104 073
SI	+386 1 520 0500 +386 8 20 54 007
TR	+90 212 365 5506
UA	+38(044)238 27 67
UK	+44 (0)800 3134465
ZA	+27 11 6083324

